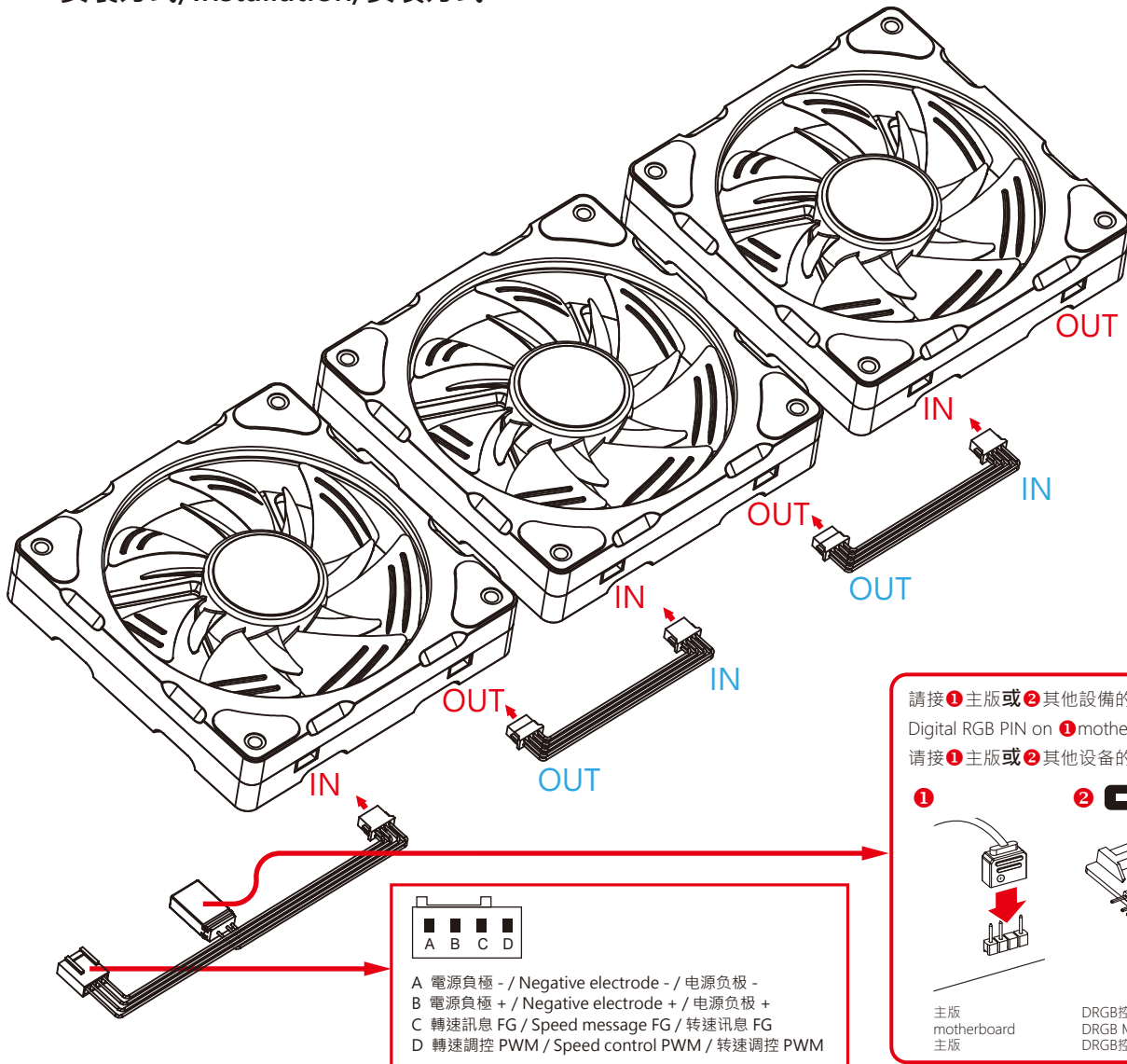




◀ 安裝方式/Installation/安装方式



請接 ① 主板或 ② 其他設備的DRGB插槽。
 Digital RGB PIN on ① motherboard or ② other equipment.
 請接 ① 主板或 ② 其他設備的DRGB插槽。

①

主板
motherboard
主板

② → BPTA-DRGBMFC

DRGB控制器(不包括)
DRGB Multi Function Controller(Not included)
DRGB控制器(不包括)

風扇規格	
尺寸	120x120x25mm
額定電壓	DC 12V風扇:12V / LED:DC5V
風扇額定電流	0.11A~0.15A
風扇額定輸入功率	1.32W~1.8W
LED額定電流	0.36A~0.40A
LED額定輸入功率	1.8W~2.0W
轉速	800~1800RPM±10%
風量	53 CFM~56.9CFM
噪音	25dB(A)~28dB(A)
風壓	1.3mm-H20~1.79mm-H20
工作電壓範圍	5V~13.2V
啟動電壓	5V(ON / OFF)
鎖定電流	0 A(鎖定保護)
工作溫度	-10~ +70°C
使用壽命	30000小時

Specification	
Measurement	120x120x25mm
Rated Voltage	DC 12V Fan:12V / LED:DC5V
Fan Rated Current	0.11A~0.15A
Fan Rated input power	1.32W~1.8W
LED Rated Current	0.36A~0.40A
LED Rated input power	1.8W~2.0W
Rated Speed	800~1800RPM±10%
Maximum air flow	53 CFM~56.9CFM
Accoustic sound	25dB(A)~28dB(A)
Air Pressure	1.3mm-H20~1.79mm-H20
Operating voltage range	5V~13.2V
Starting voltage	5V(ON/OFF)
Locked current	0 A(Lock protection)
Operating temperature	-10 ~ +70°C
Life Expectancy	30000 Hours

風扇規格	
尺寸	120x120x25mm
額定電壓	DC 12V風扇:12V / LED:DC5V
風扇額定電流	0.11A~0.15A
風扇額定輸入功率	1.32W~1.8W
LED額定電流	0.36A~0.40A
LED額定輸入功率	1.8W~2.0W
轉速	800~1800RPM±10%
風量	53 CFM~56.9CFM
噪音	25dB(A)~28dB(A)
風壓	1.3mm-H20~1.79mm-H20
工作電壓範圍	5V~13.2V
啟動電壓	5V(ON / OFF)
鎖定電流	0 A(鎖定保護)
工作溫度	-10~ +70°C
使用壽命	30000小時



注意·跑水前·請先確認所有零件已安裝在正確的位置上·在不開主機·單開水泵的情況下·進行24小時的跑水測試·確保無漏水情況後再開主機·避免發生漏水而導致電腦零件的損壞。
 Before filling in the water, please make sure all the components are installed correctly. To prevent any leakage which may damage the PC components, please perform a 24-hour leaking test with only the pump connected to the power supply.

注意·跑水前·请先确认所有零件已安装在正确的位置上·在不开主机·单开水泵的情况下·进行24小时的跑水测试·确保无漏水情况后开主机·避免发生漏水而导致电脑零件的损坏。

本公司保留對產品的設計更改以及解釋的權力·如有更動恕不另行通知·產品顏色與配件以實物為準。

Bitspower reserves the right to change the product design and interpretations. These are subject to change without notice. Product colors and accessories are based on the actual product.

本公司保留对产品的的设计更改以及解释的权力·如有更动恕不另行通知·产品颜色与配件以实物为准。



Bitspower[®]

注意：Bitspower建議消費者使用蒸餾水、純淨水，加入Bitspower的染劑作為水冷液使用；如客戶自行



選購的水冷液導致電鍍層剝落、水道堵塞、水泵轉動不正常、水箱管破裂或密封圈變型以致漏水等及其它不可抗力之問題時，消費者自行承擔相關產品責任。

未注水前，請勿啟動水泵電源。

Notice: Bitspower recommends that consumers add the Bitspower dye to distilled water or purified water for their water-cooling liquid. If the consumer chooses different water-cooling liquids, the resulting impurities may cause peeling of the coating on some of the hardware, water channels blockage by built-up residue, improper operation of the water pump, water tank tube breakage, and o-rings deformation leading to leakage. Any issues related to the use of inappropriate water-cooling liquid will be the responsibility of the consumer.



Do not turn on the pump if the reservoir is empty.

Do not turn on the pump if the reservoir is empty.

注意：Bitspower建議消費者使用蒸餾水、純淨水，加入Bitspower的染劑作為水冷液使用；如客戶自行



選購的水冷液導致電鍍層剝落、水道堵塞、水泵轉動不正常、水箱管破裂或密封圈變型以致漏水等及其它不可抗力之問題時，消費者自行承擔相關產品責任。

未注水前，請勿啟動水泵電源。



注意：跑水前，請先確認所有零件已安裝在正確的位置上，在不開主機，單開水泵的情況下，進行24小時的跑水測試，確保無漏水情況後再開主機，避免發生漏水而導致電腦零件的損壞。

Before filling in the water, please make sure all the components are installed correctly. To prevent any leakage which may damage the PC components, please perform a 24-hour leaking test with only the pump connected to the power supply.

注意：跑水前，請先確認所有零件已安裝在正確的位置上，在不開主機，單開水泵的情況下，進行24小時的跑水測試，確保無漏水情況後再開主機，避免發生漏水而導致電腦零件的損壞。

本公司保留對產品的設計更改以及解釋的權力，如有更動恕不另行通知，產品顏色與配件以實物為準。

Bitspower reserves the right to change the product design and interpretations. These are subject to change without notice. Product colors and accessories are based on the actual product.

本公司保留對產品的設計更改以及解釋的權力，如有更動恕不另行通知，產品顏色與配件以實物為準。